

بسمه تعالی

دفترچه ی راهنمای نصب و راه اندازی نرم افزار اتوماسیون اداری نگاه(۹.۷)

[www.biotechsoft.ir](http://www.biotechsoft.ir)



این دفترچه دارای طبقه بندی اطلاعاتی محرمانه می باشد ، اطلاعات موجود در این دفترچه میتواند دسترسی مستقیم پرسنل به بانک اطلاعاتی نرم افزار را مقدور سازد . لذا این دفترچه صرفا به مسئول بخش فنی انفورماتیک شرکت شما تعلق داشته و مطالعه آن توسط سایر پرسنل تحت هیچ شرایطی توصیه نمی گردد.

"برای آموزش پرسنل از دفترچه راهنمای کار با نرم افزار اتوماسیون اداری استفاده نمایید"

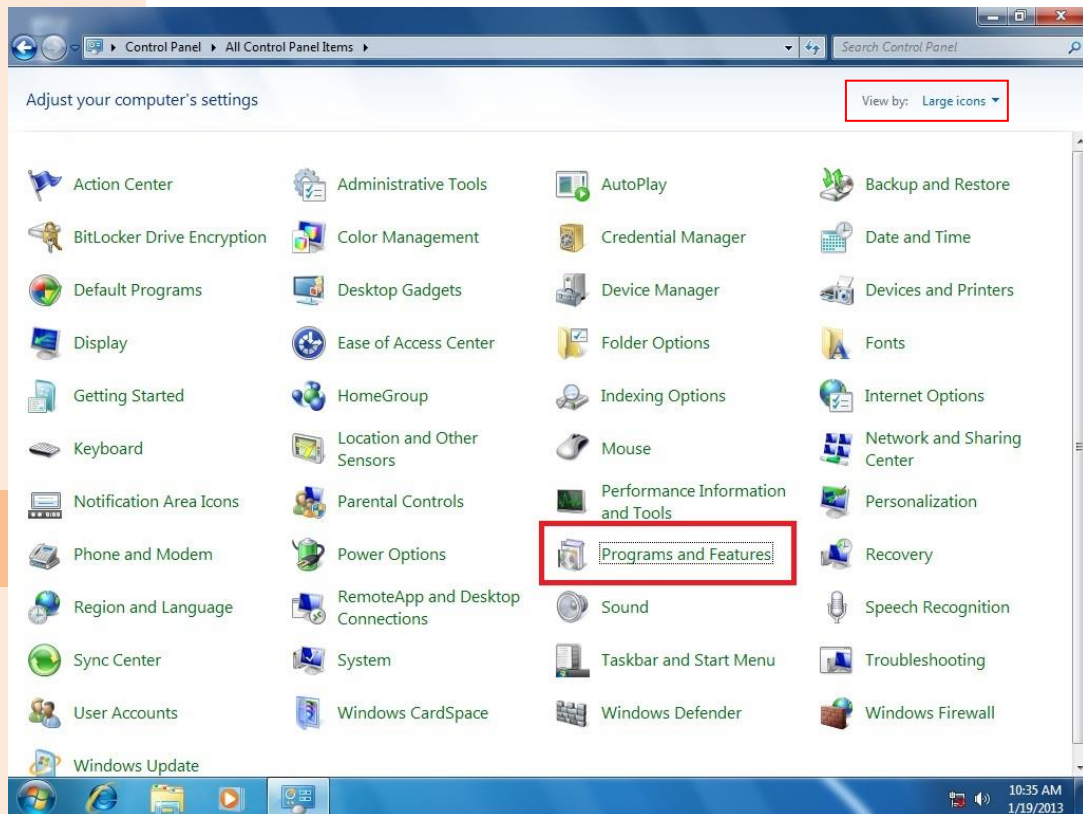
قبل از شروع به راه اندازی سیستم به موارد زیر دقت نمایید:

- ۱- نصب ویندوز ۷ یا ۸ نسخه ultimate و یا ویندوز سرور ۲۰۰۸ بر روی رایانه سرور
- ۲- تخصیص رمز عبور مناسب برای رایانه سرور
- ۳- نصب آفیس ۲۰۰۷ بر روی نسخه ی سرور و نسخه های کلاینت
- ۴- نصب ویندوز XP ، ۷ و یا ۸ بر روی رایانه های کلاینت

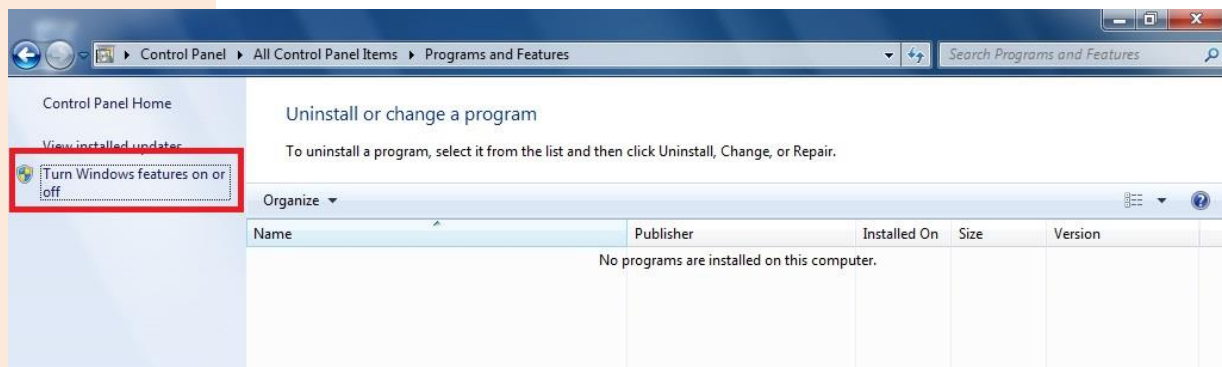
#### - نصب و راه اندازی سرور

رایانه سرور حتما باید دارای رمز عبور "password" باشد و firewall نیز خاموش بوده و یا پورت ۱۴۳۳ تر فایر وال سرور بصورت باز تعریف شده باشد در غیر این صورت برنامه کار نمی کند.

- وارد کنترل پنل "control panel" ویندوز شوید و گزینه programs and features را انتخاب کنید.



- از پنجره باز شده ، سمت چپ گزینه turn windows features on or off را انتخاب نمایید

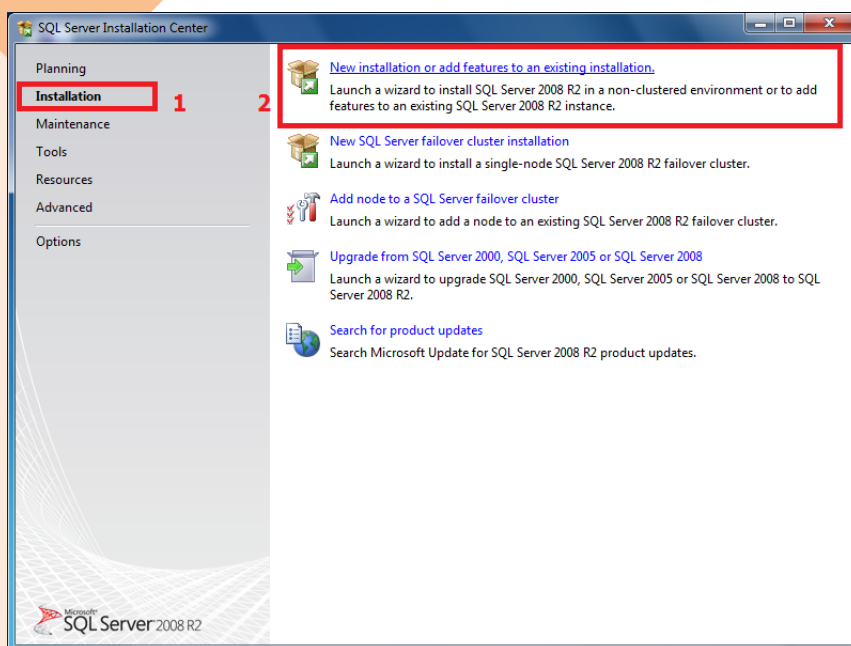


- در پنجره باز شده همه ی تیک ها رو فعال کنید (همه ی شاخه های بسته را باز نموده و تیک های موجود را فعال نمایید) و سپس دکمه ok را کلیک نمایید. پس از پایان ، سیستم را ری استارت نمایید.

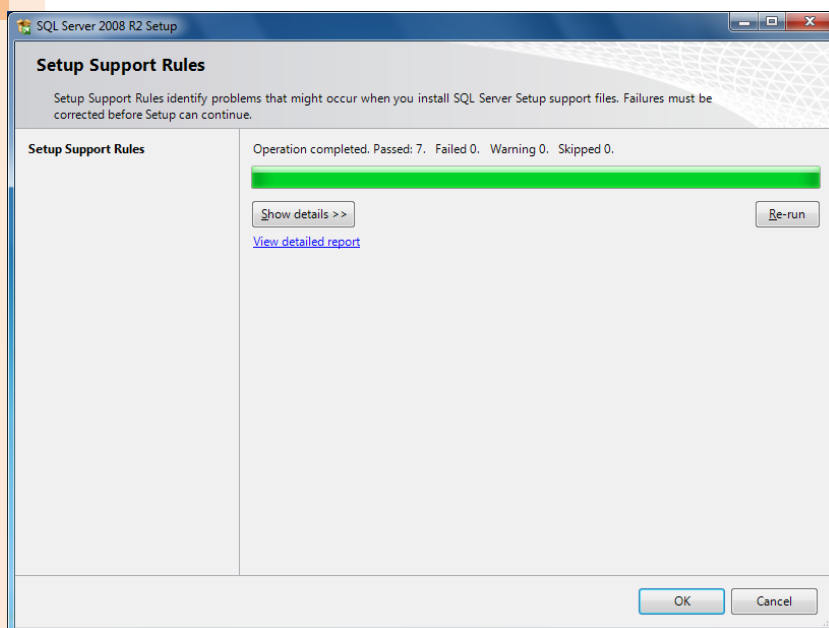


برای اجرای نرم افزار باید رایانه سرور دارای نرم افزار sql server باشد. در زیر مراحل نصب این نرم افزار شرح داده شده است. (بهتر است از نسخه 2008R2 این برنامه استفاده نمایید)

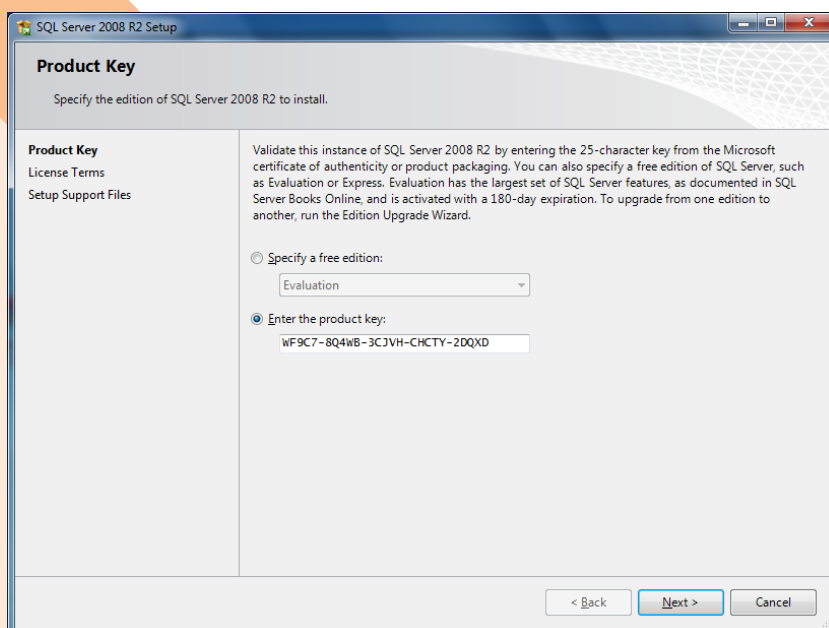
پس از ورود مجدد به ویندوز ، وارد دیسک SQL server 2008 r2 شوید و پس از خارج نمودن فایل نصب از حالت فشرده (در صورت استفاده از دیسک بایوتک) ، فایل setup را اجرا نمایید و به ترتیب گزینه های ۱ و ۲ را کلیک نمایید.



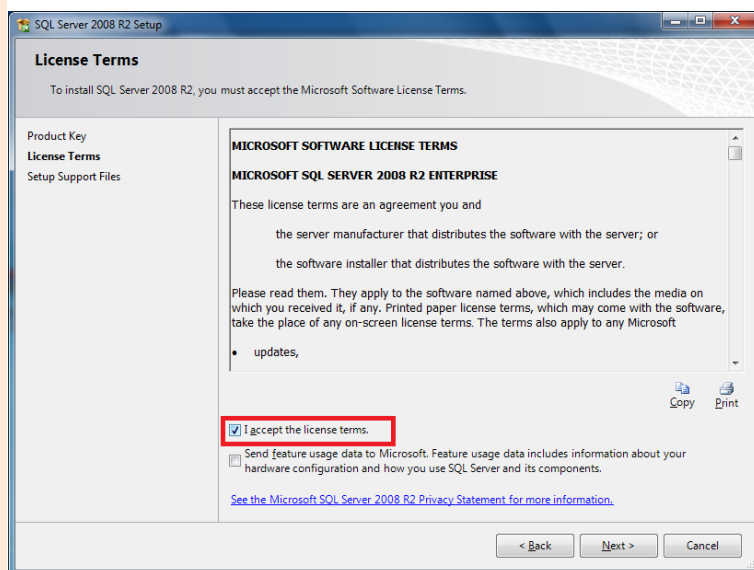
در پنجره بعدی بر روی دکمه ok کلیک نمایید.



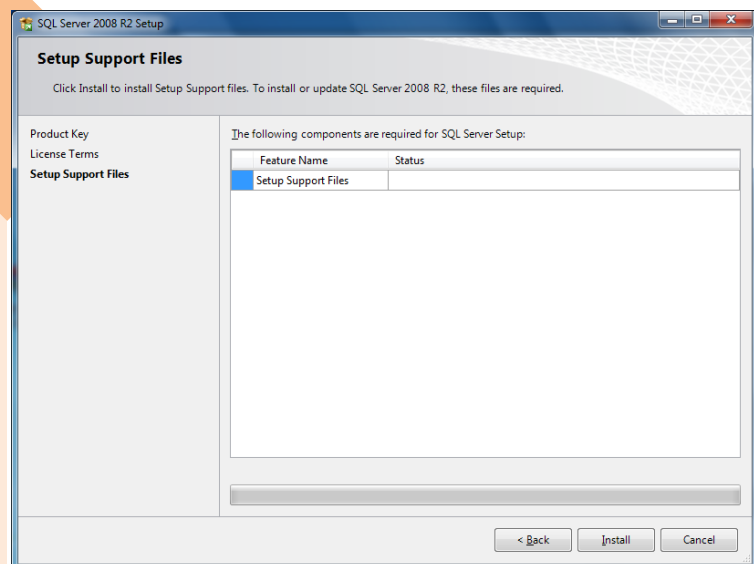
در پنجره بعدی بدون تغییر در پارامترهای موجود دکمه next را کلیک نمایید



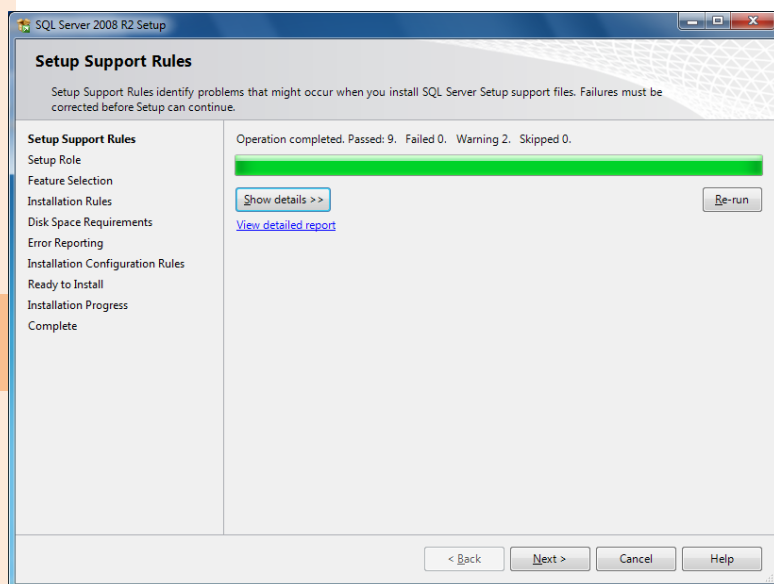
پس از ورود به پنجره زیر با انتخاب گزینه I accept the license terms گزینه next را کلیک نمایید



در پنجره ی زیر دکمه install را کلیک نمایید و چند لحظه صبر کنید

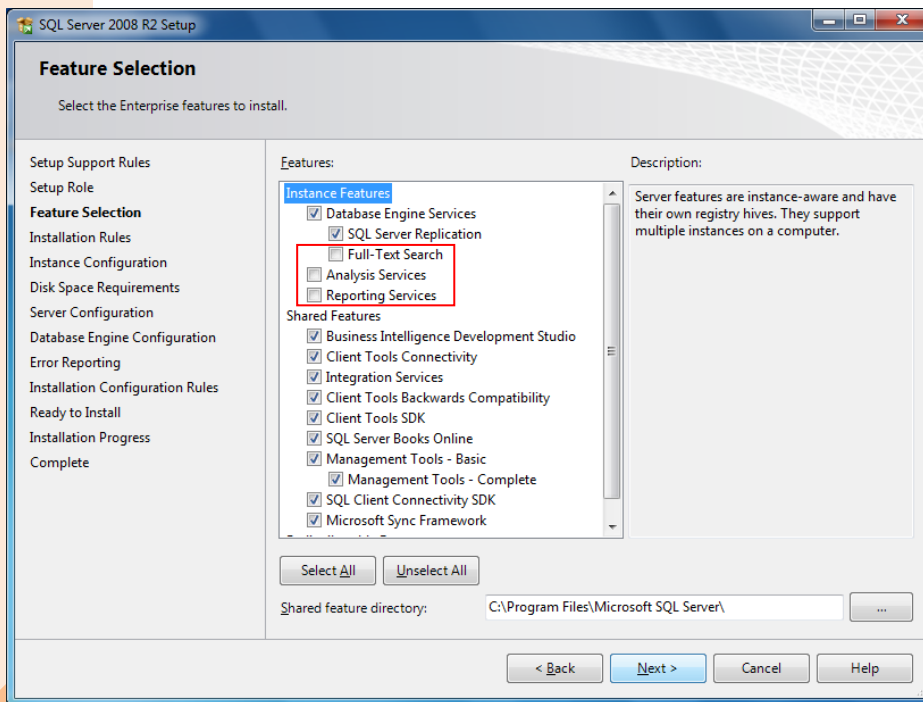


در مرحله بعد بر روی دکمه next کلیک نمایید

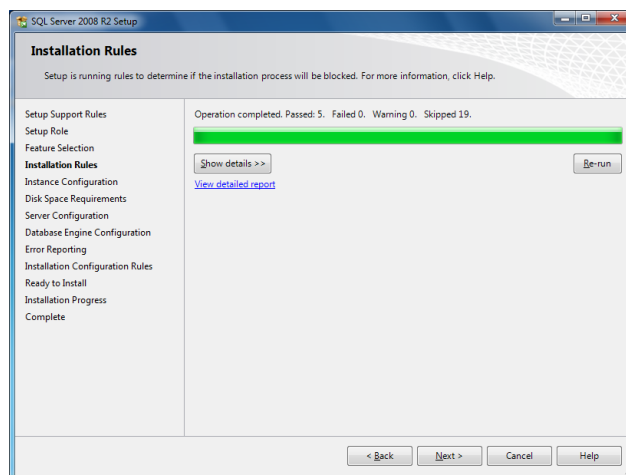


پس از رسیدن به این مرحله همه گزینه ها را همانند شکل زیر تیک بزنید.

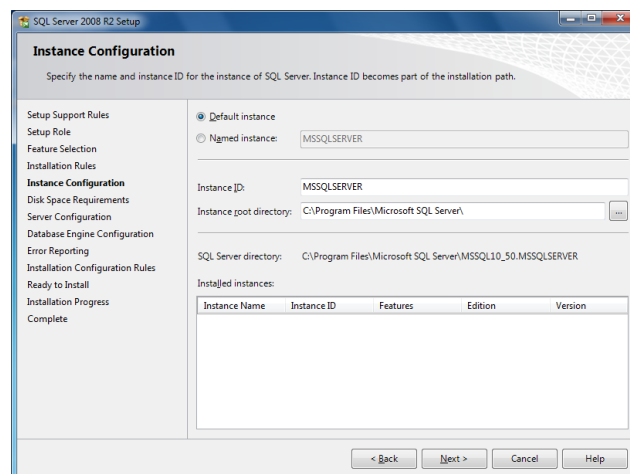
(همه بجز reporting service , analysis service , full-text search) و بدون تغییر در مسیر نصب نرم افزار دکمه next را کلیک کنید.

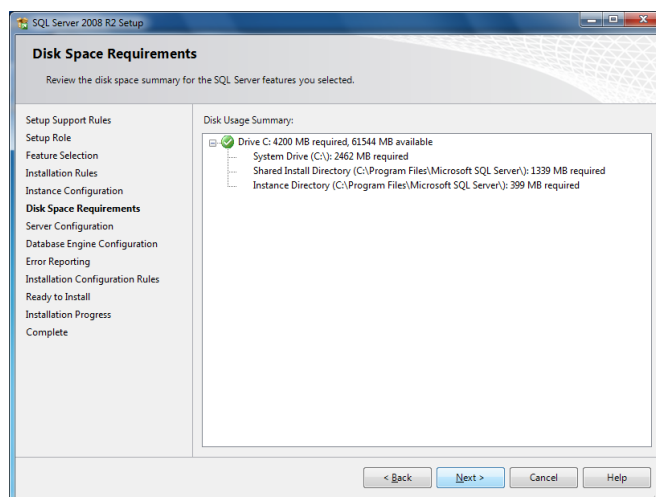


در مرحله بعد بر روی دکمه next کلیک نمایید



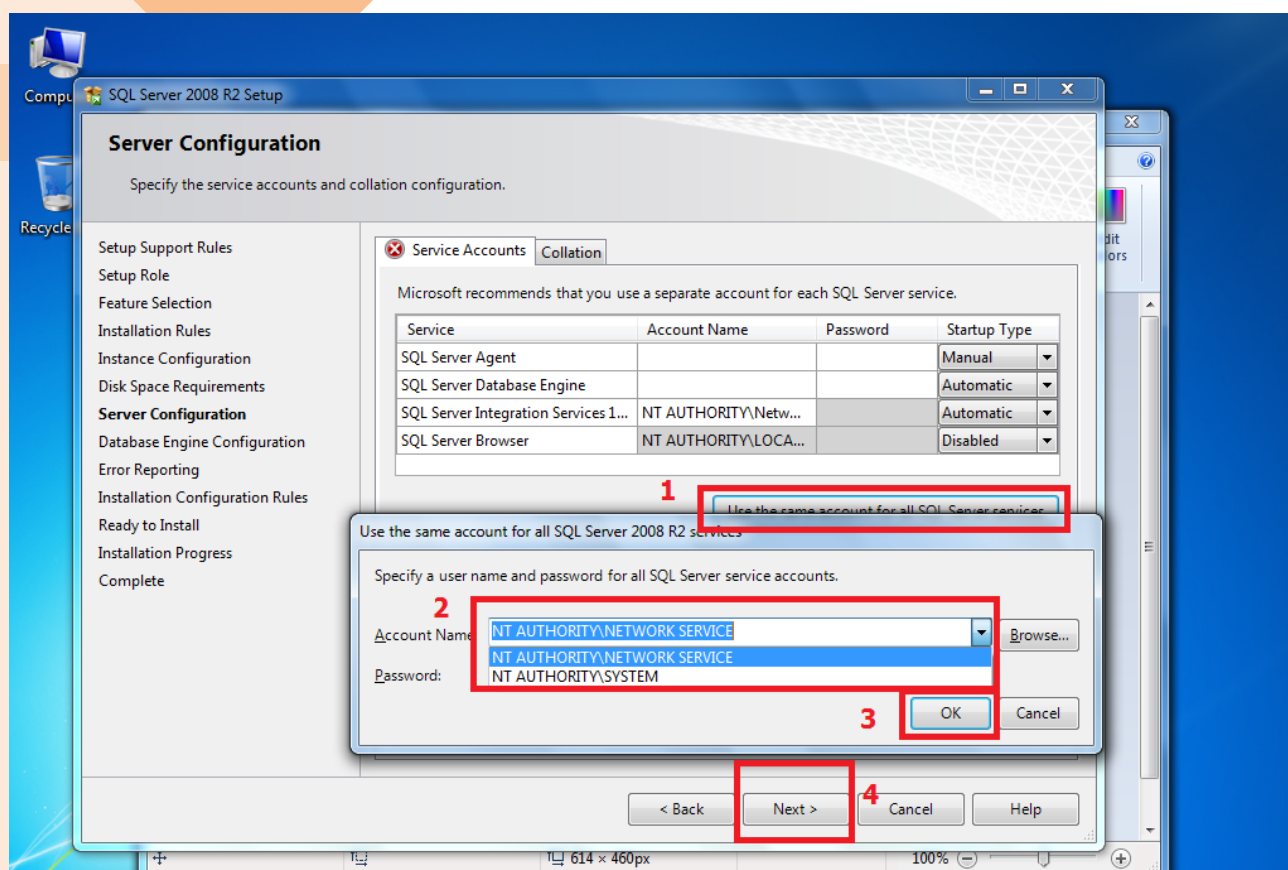
و سپس next را بزنید





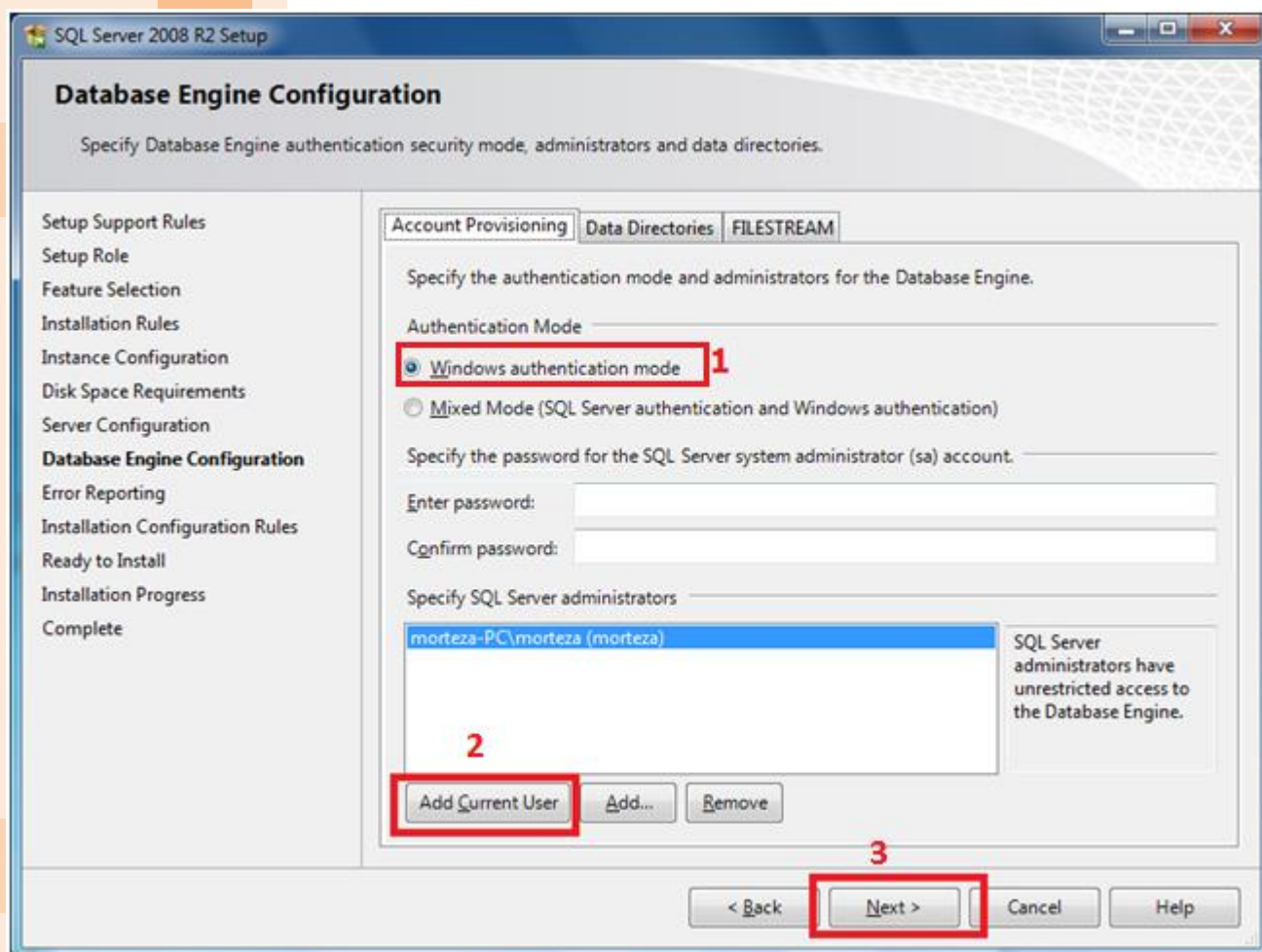
در پنجره زیر ابتدا کلید use the same account for all sql server را کلیک نموده و پس از باز شدن پنجره کوچکتر از نواری کشویی گزینه اول را انتخاب ، دکمه ok را کلیک نموده و بر روی next کلیک نمایید

ترتیب مراحل بصورت شکل زیر می باشد



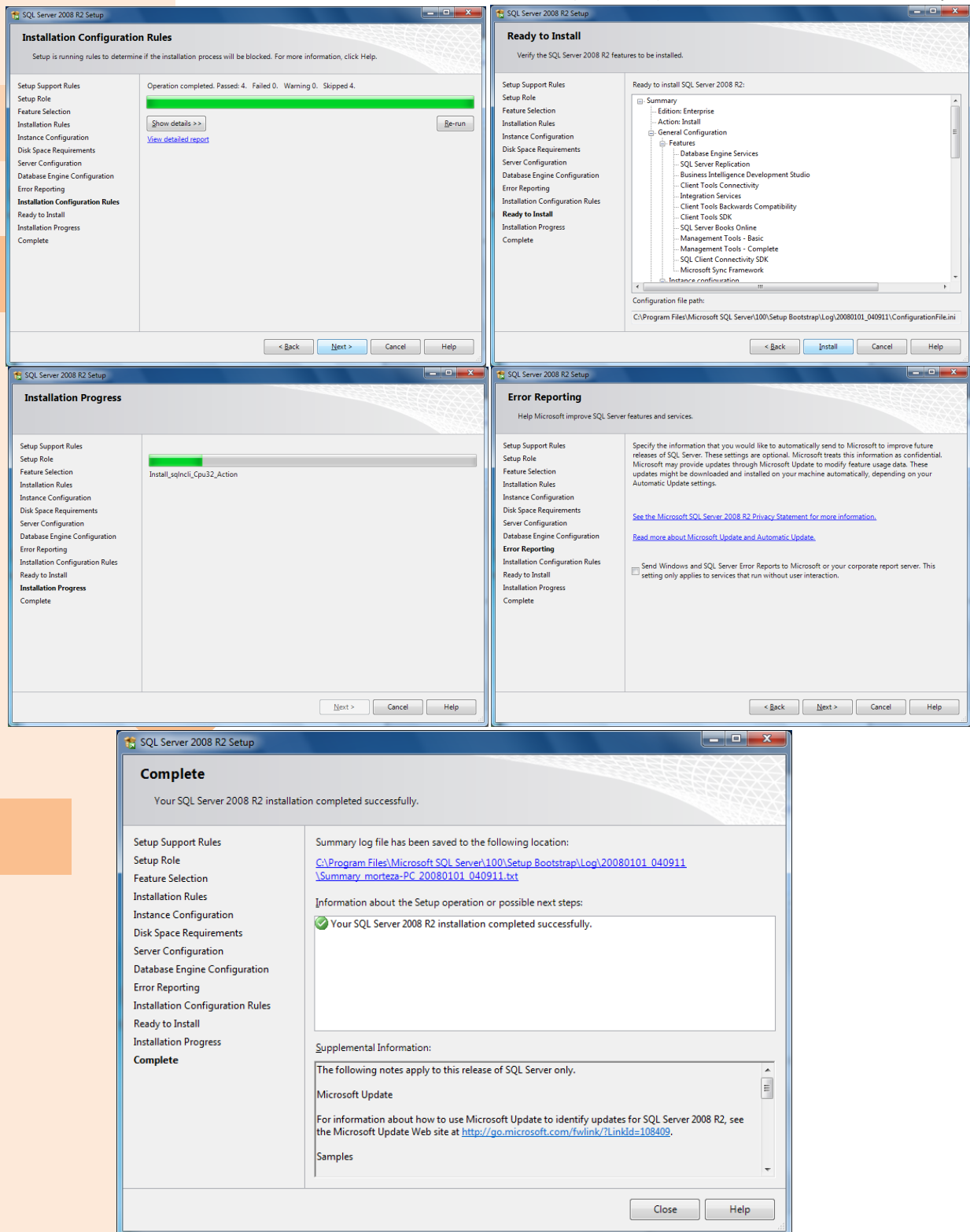


در مرحله بعدی به ترتیب شکل زیر گزینه ها را انتخاب نمایید.



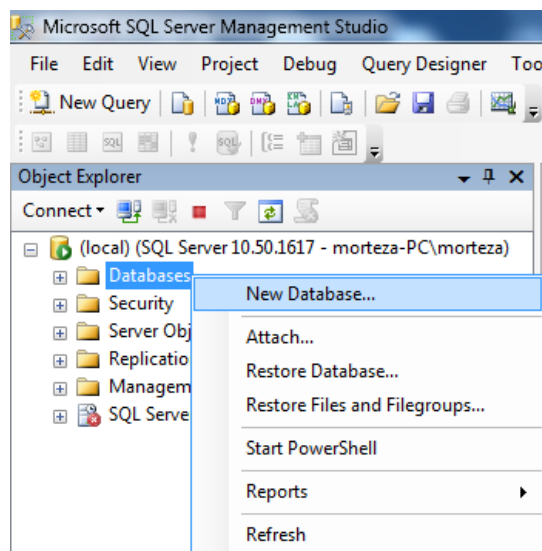


در پنجره های بعدی گزینه next و install و close را کلیک نمایید. این چند مرحله مقداری زمان نیاز دارد.

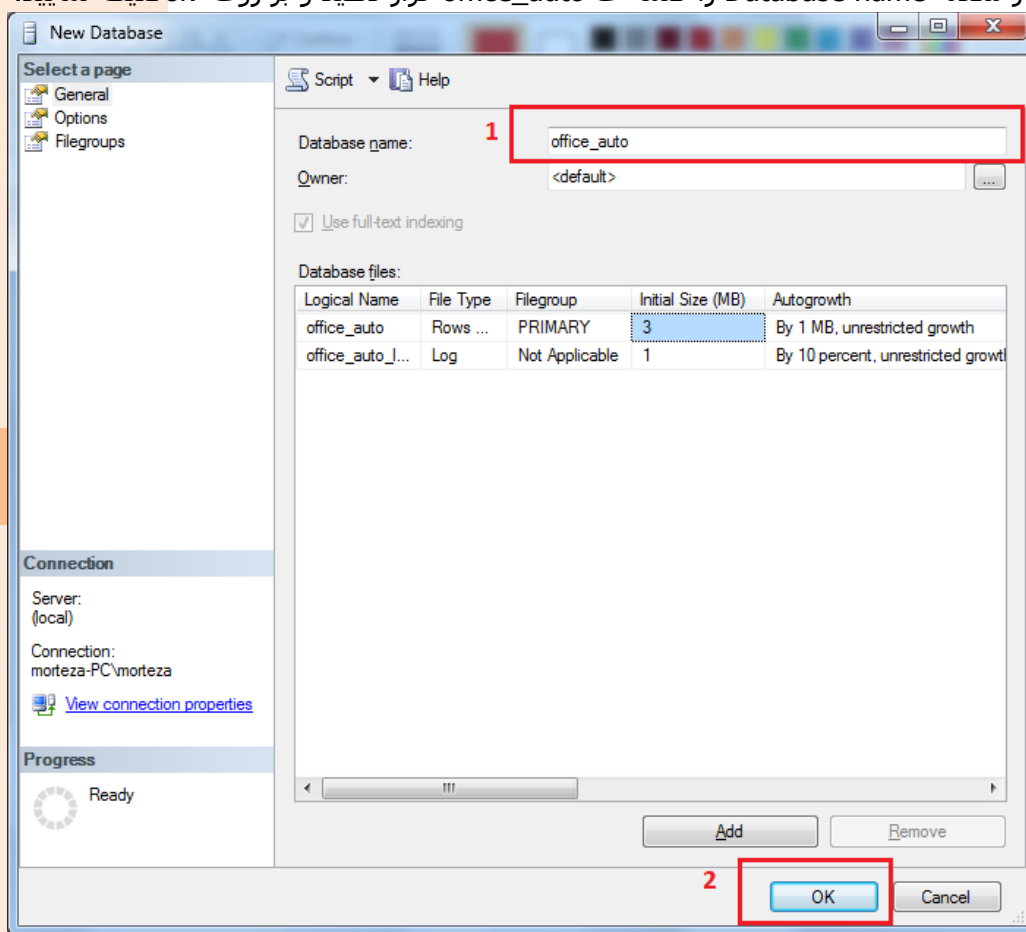


بعد از اتمام کار سیستم را ری استارت کنید و پس از ورود مجدد به ویندوز از پوشه client فایل setup را اجرا نمایید.

پس از ورود مجدد به ویندوز از طریق منوی استارت مجدداً برنامه SQL Server Management Studio را اجرا نمایید و با زدن دکمه connect وارد محیط نرم افزار شده و بر روی زبانه Databases راست کلیک نموده و گزینه ی New database... را انتخاب نمایید.



در پنجره ی باز شده Database name را کلمه ی office\_auto قرار دهید و بر روی Ok کلیک نمایید.



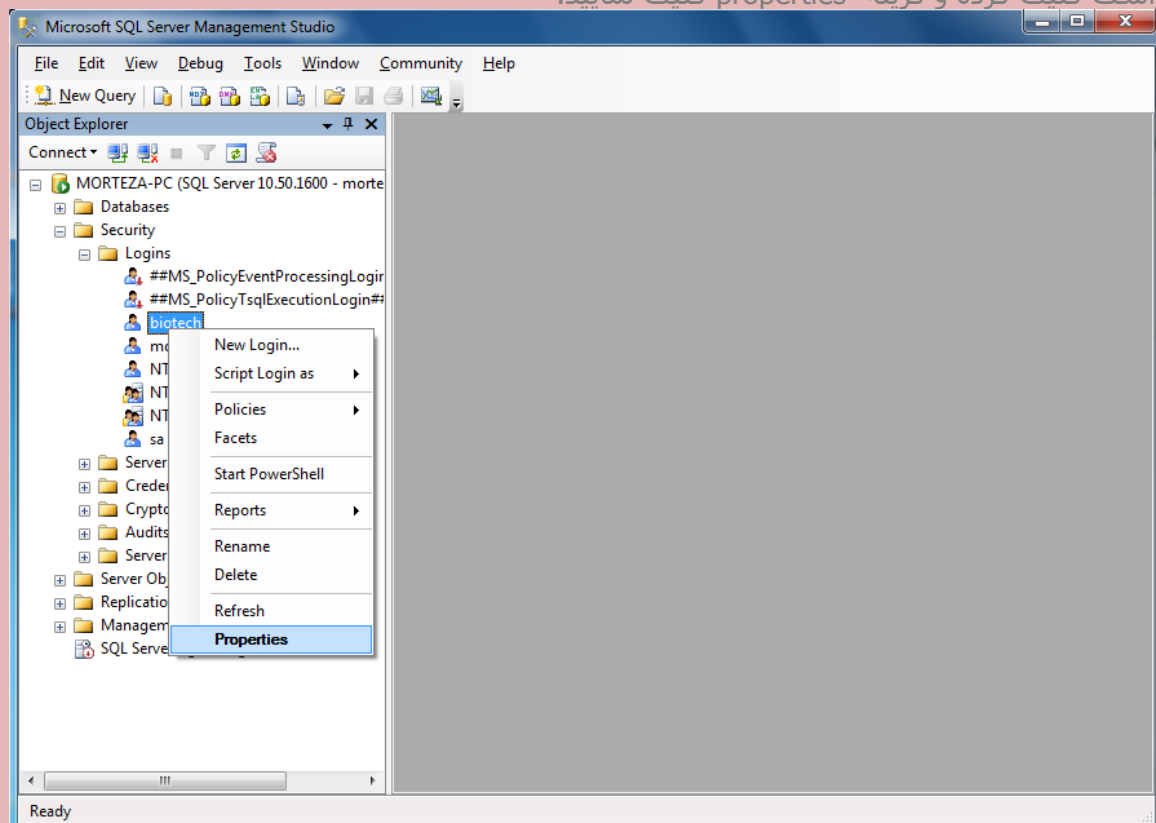
بعد به پوشه server رفته و فایل biotechsoft\_time\_date را نصب نمایید.  
سپس فایل database\_creator.exe را اجرا نمایید و بر روی کلید ایجاد پایگاه داده کلیک نمایید تا عملیات مربوطه به پایان برسد.



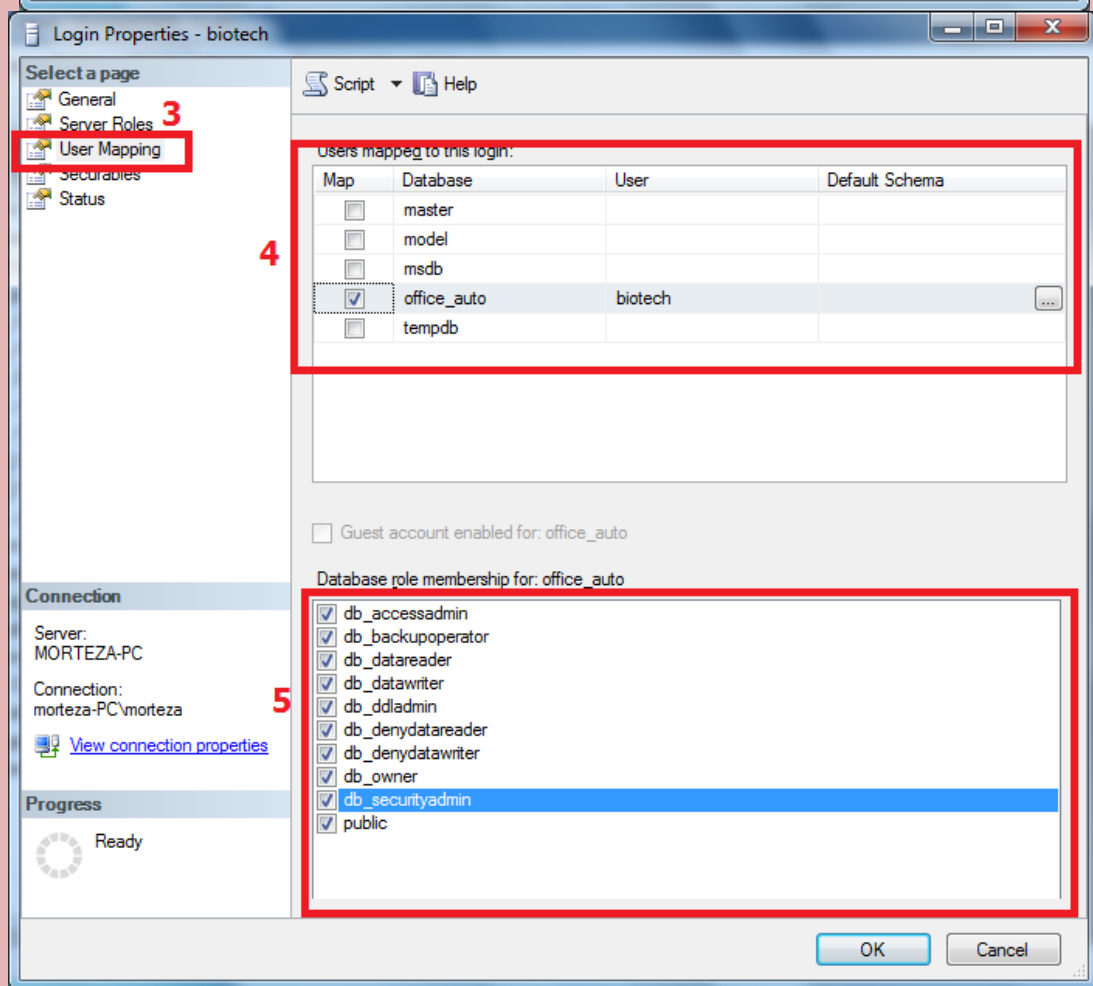
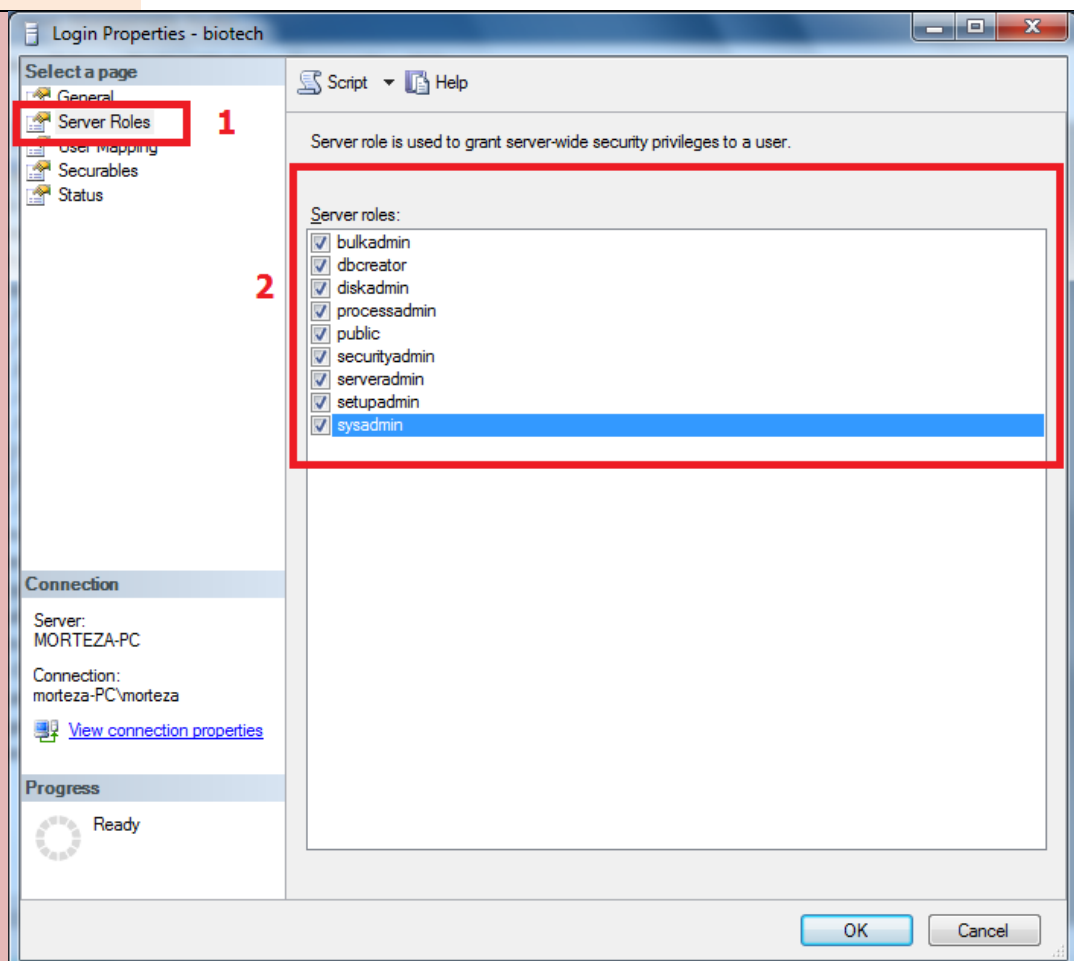
سیستم سرور را ری استارت نمایید و برنامه را اجرا نمایید. (به دفترچه راهنمای کار با نرم افزار اتوماسیون اداری مراجعه نمایید)

در صورتیکه برنامه اجرا نشد:

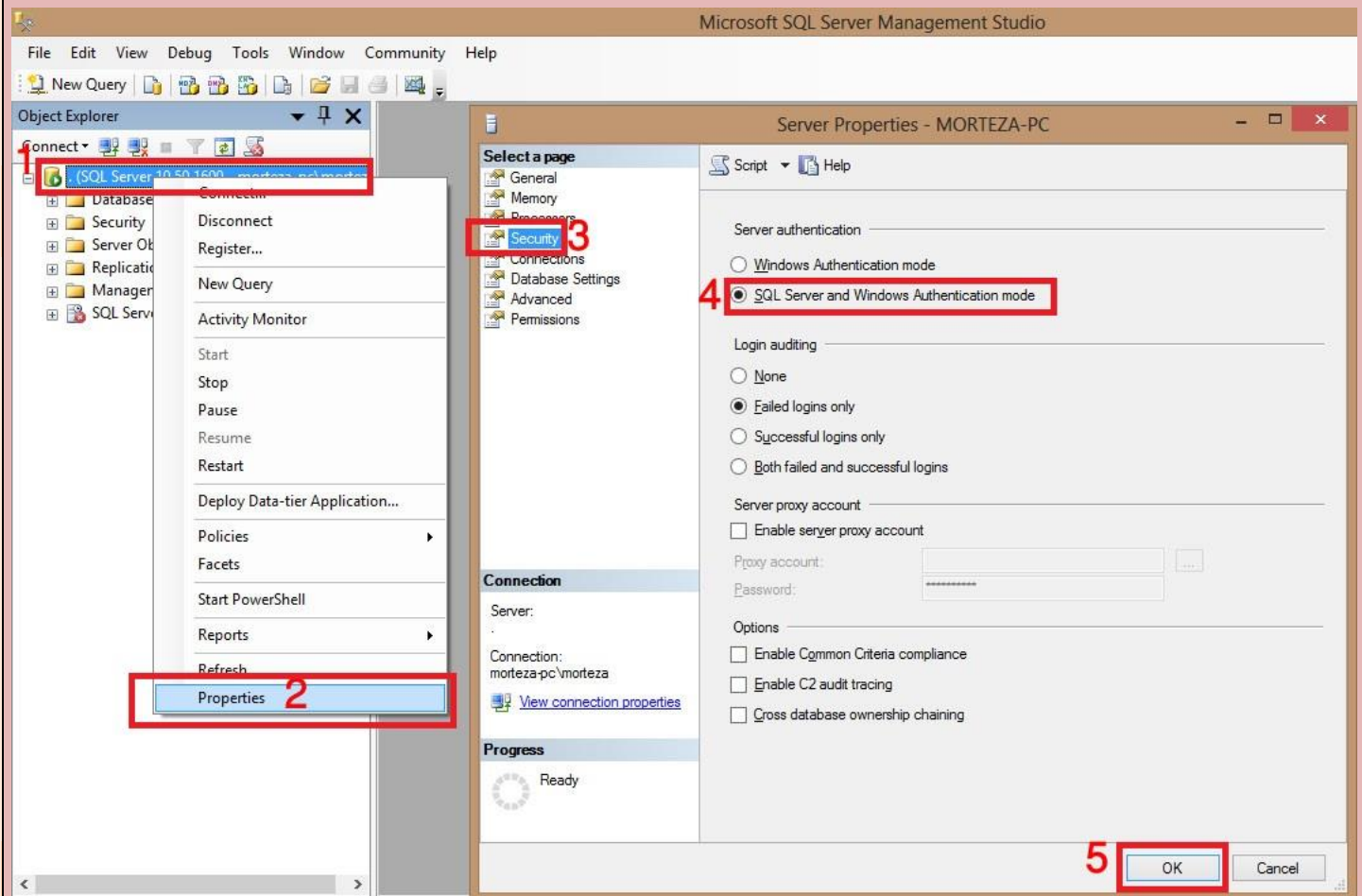
\*\* پس از ورود مجدد به ویندوز از طریق منوی استارت مجدداً برنامه SQL Server Management Studio را اجرا نمایید و با زدن دکمه connect وارد محیط نرم افزار شده و با باز نمودن شاخه security , logins بر روی biotech راست کلیک کرده و گزینه properties کلیک نمایید.



و مطابق شکل های زیر مراحل ۱ تا ۵ را به ترتیب انجام دهید و دکمه ی ok را کلیک نمایید.

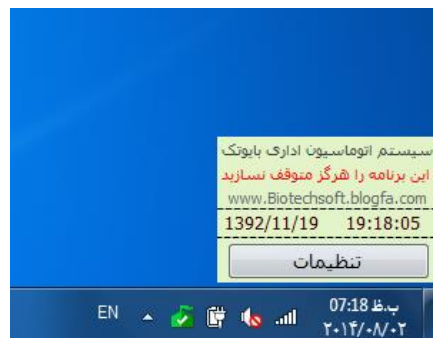


سپس بر روی سرور کلیک راست کرده و مراحل زیر را به ترتیب انجام دهید:

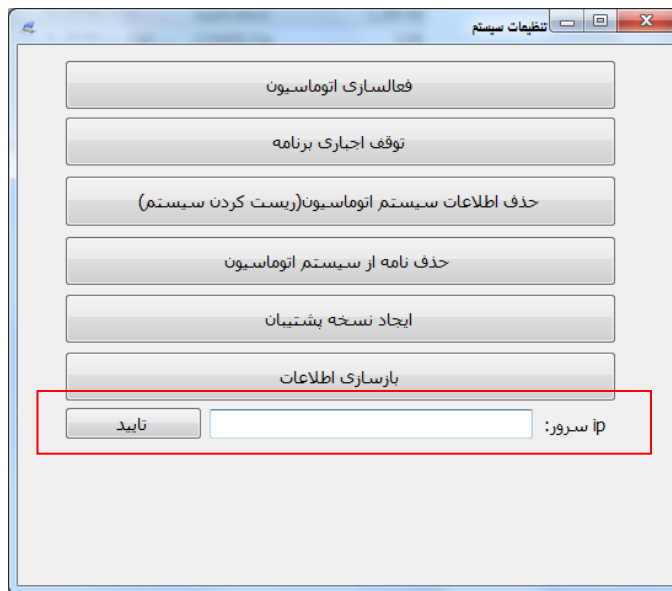


از برنامه Sql Server خارج شده و سیستم را ری استارت نمایید.

دقت نمایید برنامه ی زیر همواره باید در حال اجرا باشد و ساعت و تاریخ آن نیز تنظیم باشد ، ساعت و تاریخ توسط ساعت و تاریخ ویندوز تعیین می گردد.



برای استفاده نرم افزار تحت اینترنت ، پس از بارگذاری فایل دیتا بیس بر روی یک هاست، کلید تنظیمات در صفحه فوق را کلیک نمایید، سپس رمز کاربر شماره ۱ را وارد نموده و در قسمت ip سرور (مطابق با تصویر زیر) آدرس هاست را وارد کرده و دکمه تایید را کلیک نمایید.



#### - نصب و راه اندازی کلاینت

وارد cd نصب نرم افزار شده و از پوشه client وارد پوشه DotNetFX40Client شده و فایل موجود را نصب نمایید سپس به پوشه client باز گشته و فایل setup را اجرا نمایید. وارد دسکتاپ ویندوز شوید و برنامه را اجرا نمایید. در قسمت مرکز ارتباط آدرس ip سرور را وارد نمایید و دکمه ذخیره مرکز را بزنید. از برنامه خارج شده و برنامه را مجدداً اجرا نمایید.

شناسه کاربری و رمز ورود به برنامه عدد ۱ میباشد

پس از ورود نسبت به تعریف کاربران سیستم و سطوح دسترسی آنها اقدام نمایید.

از اطلاعات سیستم بطور پیوسته پشتیبان تهیه نمایید و فایل پشتیبان را بر روی cd ذخیره نمایید.

در صورت بروز هر مشکل در نصب ، راه اندازی و بهره برداری از سیستم اتوماسیون اداری نگاه ، در ساعات اداری با شماره ۰۹۱۳۲۰۹۰۰۳۰ تماس حاصل فرمایید.